



Universidad Nacional Nordeste  
Secretaría General de Planeamiento

**CUADRO N° 4.a: PERSONAL DOCENTE AÑO 2013 POR UNIDAD ACADÉMICA SEGUN CATEGORIA Y DEDICACION. TOTALES.**

FACULTADES / INSTITUTOS DE NIVEL UNIVERSITARIO	AÑO 2013																					
	TITULAR				ADJUNTO				J.T.P				AUXILIAR DE 1°				Aux. de 2°	Bedel	Hs. Cated.	JTP	Preceptor	TOTAL
	Exclus.	Semi Excl.	Simple	total	Exclus.	Semi Excl.	Simple	total	Exclus.	Semi Excl.	Simple	total	Exclus.	Semi Excl.	Simple	total						
ARTES, DISEÑO Y CS. DE LA CULTURAS	0	0	19	19	0	0	22	22	0	0	32	32	0	0	33	33	0	0	0	0	0	106
ARQUITECTURA Y URBANISMO	12	4	15	31	7	6	50	63	19	8	91	118	9	2	213	224	0	4	0	0	0	440
CIENCIAS AGRARIAS	17	0	11	28	13	0	17	30	25	1	33	59	7	0	35	42	22	4	0	0	0	185
CIENCIAS ECONOMICAS	10	4	57	71	7	2	110	119	1	1	67	69	9	4	331	344	1	3	0	0	0	607
CS. EXACTAS Y NAT. Y AGRIM.	44	10	34	88	27	11	95	133	25	8	189	222	9	3	98	110	5	0	0	0	0	558
CIENCIAS. VETERINARIAS	21	2	38	61	24	3	6	33	17	4	72	93	15	6	94	115	36	1	0	0	0	339
DERECHO Y CS. SOC. Y POLITICAS	14	4	52	70	16	3	69	88	6	0	148	154	1	0	1	2	0	0	0	0	0	314
HUMANIDADES	18	2	47	67	26	8	179	213	2	2	38	42	7	1	193	201	0	12	0	0	0	535
INGENIERIA	17	4	30	51	14	3	52	69	8	7	82	97	7	3	85	95	26	28	0	0	0	366
MEDICINA	17	13	47	77	6	1	77	84	29	9	352	390	3	0	12	15	77	56	0	0	0	699
ODONTOLOGIA	10	1	11	22	12	1	12	25	9	0	87	96	16	1	104	121	33	0	0	0	0	297
CIENCIAS.CRIMINALISTICAS	0	0	5	5	0	0	25	25	0	0	15	15	0	0	15	15	1	0	0	0	0	61
<b>TOTAL</b>	<b>180</b>	<b>44</b>	<b>366</b>	<b>590</b>	<b>152</b>	<b>38</b>	<b>714</b>	<b>904</b>	<b>141</b>	<b>40</b>	<b>1206</b>	<b>1.387</b>	<b>83</b>	<b>20</b>	<b>1214</b>	<b>1317</b>	<b>201</b>	<b>108</b>	<b>0</b>	<b>0</b>	<b>0</b>	<b>4.507</b>

OTROS INSTITUTOS	AÑO 2013																					
	TITULAR				ADJUNTO				J.T.P				AUXILIAR DE 1°				Aux. de 2°	Bedel	Hs. Cated.	JTP	Preceptor	TOTAL
	Exclus.	Semi Excl.	Simple	total	Exclus.	Semi Excl.	Simple	total	Exclus.	Semi Excl.	Simple	total	Exclus.	Semi Excl.	Simple	total						
AGROTECNICO	0	0	0	0	2	0	0	2	4	0	0	4	0	0	0	0	0	0	0	0	0	6
ASUNTOS ESTUDIANTILES	0	0	0	0	0	0	0	0	0	12	0	12	0	1	0	1	0	2	0	0	0	15
EXTENSION UNIVERS. CHACO	0	5	0	5	0	3	3	6	2	1	16	19	0	0	4	4	0	6	0	0	0	40
EXTENSION UNIVERS.	0	0	0	0	0	2	4	6	0	11	11	22	0	0	0	0	0	0	0	0	0	28
E.R.A.G.I.A	0	0	0	0	0	0	0	0	0	0	0	0	0	0	0	0	0	0	34	13	14	61
MEDICINA REGIONAL	2	0	0	2	4	1	0	5	2	1	1	4	0	0	0	0	0	4	0	0	0	15
RECTORADO	0	3	4	7	0	5	3	8	5	11	5	21	1	6	9	16	0	2	0	0	0	54
<b>TOTAL</b>	<b>2</b>	<b>8</b>	<b>4</b>	<b>14</b>	<b>6</b>	<b>11</b>	<b>10</b>	<b>27</b>	<b>13</b>	<b>36</b>	<b>33</b>	<b>82</b>	<b>1</b>	<b>7</b>	<b>13</b>	<b>21</b>	<b>0</b>	<b>14</b>	<b>34</b>	<b>13</b>	<b>14</b>	<b>219</b>
<b>TOTAL GENERAL</b>	<b>182</b>	<b>52</b>	<b>370</b>	<b>604</b>	<b>158</b>	<b>49</b>	<b>724</b>	<b>931</b>	<b>154</b>	<b>76</b>	<b>1.239</b>	<b>1.469</b>	<b>84</b>	<b>27</b>	<b>1.227</b>	<b>1.338</b>	<b>201</b>	<b>122</b>	<b>34</b>	<b>13</b>	<b>14</b>	<b>4.726</b>

FUENTE : Secretaría General de Planeamiento

Las cifras corresponden a cargos ocupados al mes de diciembre del año 2013.

1) Las Carr. Depend. de Rectorado en el año 2009 se transfieren a las siguientes facultades: a). **Tec. en Turismo**: transferida a Artes, Diseño y Cs. de la Cultura; b). **Licenc. en Relac. Laborales y Licenc. en Com. Exterior**: transferidas a Cs. Económicas; c). **Licenc. en Comunic. Social**: transferida a Humanidades; d). **Tec. en Administración de Empresas**: transferida a Ciencias Veterinarias.



Universidad Nacional Nordeste  
Secretaría General de Planeamiento

**CUADRO N° 4.a: PERSONAL DOCENTE AÑO 2013 POR UNIDAD ACADEMICA SEGUN CATEGORIA Y DEDICACION. VARONES.**

FACULTADES / INSTITUTOS DE NIVEL UNIVERSITARIO	AÑO 2013																						
	TITULAR				ADJUNTO				J.T.P				AUXILIAR DE 1°				Aux. de 2°	Bedel	Hs. Cated.	JTP	Preceptor	TOTAL	
	Exclus.	Semi Excl.	Simple	total	Exclus.	Semi Excl.	Simple	total	Exclus.	Semi Excl.	Simple	total	Exclus.	Semi Excl.	Simple	total							
ARTES, DISEÑO Y CS. DE LA CULTURAS	0	0	10	10	0	0	9	9	0	0	9	9	0	0	10	10	0	0	0	0	0	0	38
ARQUITECTURA Y URBANISMO	9	4	7	20	4	2	28	34	5	5	42	52	1	1	107	109	0	1	0	0	0	0	216
CIENCIAS AGRARIAS	9	0	11	20	5	0	10	15	6	0	13	19	1	0	13	14	15	4	0	0	0	0	87
CIENCIAS ECONOMICAS	3	1	35	39	2	1	60	63	1	0	23	24	2	3	158	163	1	0	0	0	0	0	290
CS. EXACTAS Y NAT. Y AGRIM.	21	6	21	48	12	6	47	65	14	3	88	105	3	1	40	44	2	0	0	0	0	0	264
CIENCIAS VETERINARIAS	15	1	24	40	11	3	2	16	12	2	44	58	5	5	43	53	19	1	0	0	0	0	187
DERECHO Y CS. SOC. Y POLITICAS	12	4	37	53	9	1	40	50	5	0	77	82	1	0	1	2	0	0	0	0	0	0	187
HUMANIDADES	4	1	11	16	10	1	55	66	1	0	14	15	3	0	64	67	0	0	0	0	0	0	164
INGENIERIA	15	4	27	46	11	2	38	51	2	1	68	71	3	2	57	62	18	20	0	0	0	0	268
MEDICINA	11	8	34	53	1	0	54	55	12	5	188	205	2	0	4	6	33	7	0	0	0	0	359
ODONTOLOGIA	1	1	5	7	3	0	7	10	2	0	31	33	5	0	43	48	15	0	0	0	0	0	113
CIENCIAS.CRIMINALISTICAS	0	0	4	4	0	0	8	8	0	0	6	6	0	0	4	4	0	0	0	0	0	0	22
<b>TOTAL</b>	<b>100</b>	<b>30</b>	<b>226</b>	<b>356</b>	<b>68</b>	<b>16</b>	<b>358</b>	<b>442</b>	<b>60</b>	<b>16</b>	<b>603</b>	<b>679</b>	<b>26</b>	<b>12</b>	<b>544</b>	<b>582</b>	<b>103</b>	<b>33</b>	<b>0</b>	<b>0</b>	<b>0</b>	<b>0</b>	<b>2.195</b>

OTROS INSTITUTOS	AÑO 2013																						
	TITULAR				ADJUNTO				J.T.P				AUXILIAR DE 1°				Aux. de 2°	Bedel	Hs. Cated.	JTP	Preceptor	TOTAL	
	Exclus.	Semi Excl.	Simple	total	Exclus.	Semi Excl.	Simple	total	Exclus.	Semi Excl.	Simple	total	Exclus.	Semi Excl.	Simple	total							
AGROTECNICO	0	0	0	0	1	0	0	1	0	0	0	0	0	0	0	0	0	0	0	0	0	0	1
ASUNTOS ESTUDIANTILES	0	0	0	0	0	0	0	0	0	8	0	8	0	1	0	1	0	2	0	0	0	0	11
EXTENSION UNIVERS. CHACO	0	1	0	1	0	0	0	0	1	1	5	7	0	0	0	0	0	2	0	0	0	0	10
EXTENSION UNIVERS.	0	0	0	0	0	1	1	2	0	2	1	3	0	0	0	0	0	0	0	0	0	0	5
E.R.A.G.I.A	0	0	0	0	0	0	0	0	0	0	0	0	0	0	0	0	0	0	17	12	13	0	42
MEDICINA REGIONAL	2	0	0	2	3	0	0	3	0	1	0	1	0	0	0	0	0	2	0	0	0	0	8
RECTORADO	0	1	2	3	0	1	1	2	4	4	2	10	0	0	0	0	0	1	0	0	0	0	16
<b>TOTAL</b>	<b>2</b>	<b>2</b>	<b>2</b>	<b>6</b>	<b>4</b>	<b>2</b>	<b>2</b>	<b>8</b>	<b>5</b>	<b>16</b>	<b>8</b>	<b>29</b>	<b>0</b>	<b>1</b>	<b>0</b>	<b>1</b>	<b>0</b>	<b>7</b>	<b>17</b>	<b>12</b>	<b>13</b>	<b>13</b>	<b>93</b>
<b>TOTAL GENERAL</b>	<b>102</b>	<b>32</b>	<b>228</b>	<b>362</b>	<b>72</b>	<b>18</b>	<b>360</b>	<b>450</b>	<b>65</b>	<b>32</b>	<b>611</b>	<b>708</b>	<b>26</b>	<b>13</b>	<b>544</b>	<b>583</b>	<b>103</b>	<b>40</b>	<b>17</b>	<b>12</b>	<b>13</b>	<b>13</b>	<b>2.288</b>

FUENTE : Secretaría General de Planeamiento

Las cifras corresponden a cargos ocupados al mes de diciembre del año 2013.

1) Las Carr. Depend. de Rectorado en el año 2009 se transfieren a las siguientes facultades: a). **Tec. en Turismo**: transferida a Artes, Diseño y Cs. de la Cultura; b). **Licenc. en Relac. Laborales y Licenc. en Com. Exterior**: transferidas a Cs. Económicas; c). **Licenc. en Comunic. Social**: transferida a Humanidades; d). **Tec. en Administración de Empresas**: transferida a Ciencias Veterinarias.



Universidad Nacional Nordeste  
Secretaría General de Planeamiento

**CUADRO N° 4.a: PERSONAL DOCENTE AÑO 2013 POR UNIDAD ACADEMICA SEGUN CATEGORIA Y DEDICACION. MUJERES.**

FACULTADES / INSTITUTOS DE NIVEL UNIVERSITARIO	AÑO 2013																					
	TITULAR				ADJUNTO				J.T.P				AUXILIAR DE 1°				Aux. de 2°	Bedel	Hs. Cated.	JTP	Preceptor	TOTAL
	Exclus.	Semi Excl.	Simple	total	Exclus.	Semi Excl.	Simple	total	Exclus.	Semi Excl.	Simple	total	Exclus.	Semi Excl.	Simple	total						
ARTES, DISEÑO Y CS. DE LA CULTURAS	0	0	9	9	0	0	13	13	0	0	23	23	0	0	23	23	0	0	0	0	0	68
ARQUITECTURA Y URBANISMO	3	0	8	11	3	4	22	29	14	3	49	66	8	1	106	115	0	3	0	0	0	224
CIENCIAS AGRARIAS	8	0	0	8	8	0	7	15	19	1	20	40	6	0	22	28	7	0	0	0	0	98
CIENCIAS ECONOMICAS	7	3	22	32	5	1	50	56	0	1	44	45	7	1	173	181	0	3	0	0	0	317
CS. EXACTAS Y NAT. Y AGRIM.	23	4	13	40	15	5	48	68	11	5	101	117	6	2	58	66	3	0	0	0	0	294
CIENCIAS. VETERINARIAS	6	1	14	21	13	0	4	17	5	2	28	35	10	1	51	62	17	0	0	0	0	152
DERECHO Y CS. SOC. Y POLITICAS	2	0	15	17	7	2	29	38	1	0	71	72	0	0	0	0	0	0	0	0	0	127
HUMANIDADES	14	1	36	51	16	7	124	147	1	2	24	27	4	1	129	134	0	12	0	0	0	371
INGENIERIA	2	0	3	5	3	1	14	18	6	6	14	26	4	1	28	33	8	8	0	0	0	98
MEDICINA	6	5	13	24	5	1	23	29	17	4	164	185	1	0	8	9	44	49	0	0	0	340
ODONTOLOGIA	9	0	6	15	9	1	5	15	7	0	56	63	11	1	61	73	18	0	0	0	0	184
CIENCIAS.CRIMINALISTICAS	0	0	1	1	0	0	17	17	0	0	9	9	0	0	11	11	1	0	0	0	0	39
<b>TOTAL</b>	<b>80</b>	<b>14</b>	<b>140</b>	<b>234</b>	<b>84</b>	<b>22</b>	<b>356</b>	<b>462</b>	<b>81</b>	<b>24</b>	<b>603</b>	<b>708</b>	<b>57</b>	<b>8</b>	<b>670</b>	<b>735</b>	<b>98</b>	<b>75</b>	<b>0</b>	<b>0</b>	<b>0</b>	<b>2.312</b>

OTROS INSTITUTOS	AÑO 2013																					
	TITULAR				ADJUNTO				J.T.P				AUXILIAR DE 1°				Aux. de 2°	Bedel	Hs. Cated.	JTP	Preceptor	TOTAL
	Exclus.	Semi Excl.	Simple	total	Exclus.	Semi Excl.	Simple	total	Exclus.	Semi Excl.	Simple	total	Exclus.	Semi Excl.	Simple	total						
AGROTECNICO	0	0	0	0	1	0	0	1	4	0	0	4	0	0	0	0	0	0	0	0	0	5
ASUNTOS ESTUDIANTILES	0	0	0	0	0	0	0	0	0	4	0	4	0	0	0	0	0	0	0	0	0	4
EXTENSION UNIVERS. CHACO	0	4	0	4	0	3	3	6	1	0	11	12	0	0	4	4	0	4	0	0	0	30
EXTENSION UNIVERS.	0	0	0	0	0	1	3	4	0	9	10	19	0	0	0	0	0	0	0	0	0	23
E.R.A.G.I.A	0	0	0	0	0	0	0	0	0	0	0	0	0	0	0	0	0	0	17	1	1	19
MEDICINA REGIONAL	0	0	0	0	1	1	0	2	2	0	1	3	0	0	0	0	0	2	0	0	0	7
RECTORADO	0	2	2	4	0	4	2	6	1	7	3	11	1	6	9	16	0	1	0	0	0	38
<b>TOTAL</b>	<b>0</b>	<b>6</b>	<b>2</b>	<b>8</b>	<b>2</b>	<b>9</b>	<b>8</b>	<b>19</b>	<b>8</b>	<b>20</b>	<b>25</b>	<b>53</b>	<b>1</b>	<b>6</b>	<b>13</b>	<b>20</b>	<b>0</b>	<b>7</b>	<b>17</b>	<b>1</b>	<b>1</b>	<b>126</b>
<b>TOTAL GENERAL</b>	<b>80</b>	<b>20</b>	<b>142</b>	<b>242</b>	<b>86</b>	<b>31</b>	<b>364</b>	<b>481</b>	<b>89</b>	<b>44</b>	<b>628</b>	<b>761</b>	<b>58</b>	<b>14</b>	<b>683</b>	<b>755</b>	<b>98</b>	<b>82</b>	<b>17</b>	<b>1</b>	<b>1</b>	<b>2.438</b>

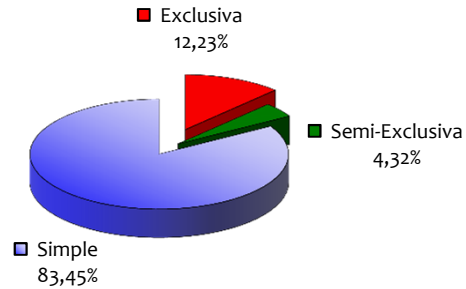
FUENTE : Secretaría General de Planeamiento

Las cifras corresponden a cargos ocupados al mes de diciembre del año 2013.

1) Las Carr. Depend. de Rectorado en el año 2009 se transfieren a las siguientes facultades: a). **Tec. en Turismo**: transferida a Artes, Diseño y Cs. de la Cultura; b). **Licenc. en Relac. Laborales y Licenc. en Com. Exterior**: transferidas a Cs. Económicas; c). **Licenc. en Comunic. Social**: transferida a Humanidades; d). **Tec. en Administración de Empresas**: transferida a Ciencias Veterinarias.

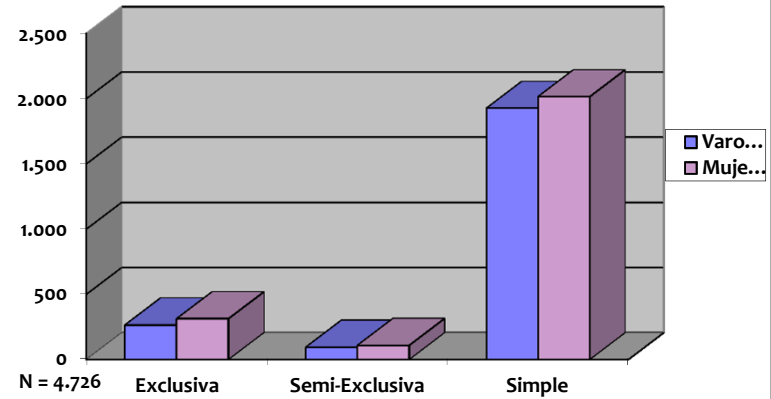


Gráfico N° 69.b: Personal Docente Año 2013  
Según Dedicación.



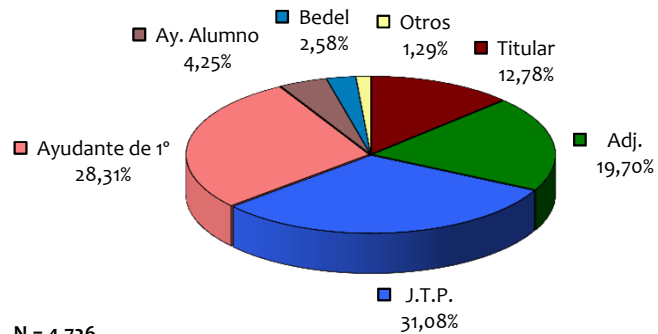
N = 4.726

Gráfico N° 69.b: Personal Docente Año 2013  
Según Dedicación Por Género.



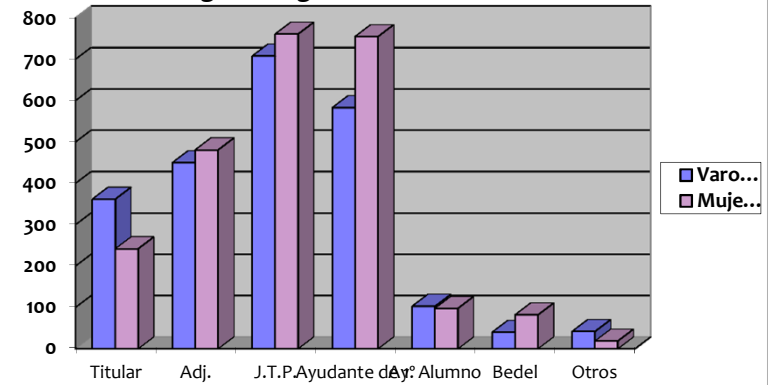
N = 4.726

Gráfico 70.a: Personal Docente Año 2013  
Según Categoría.



N = 4.726

Gráfico N° 70.b: Personal Docente Año 2013  
Según Categoría Por Género.



N = 4.726