



CUADRO N° 1: NUEVOS INSCRIPTOS AÑO 2017 POR UNIDAD ACADÉMICA Y CARRERA SEGUN GÉNERO.

FACULTADES	CARRERAS		TOTAL	VARONES	MUJERES
TOTAL UNIVERSIDAD			11.988	5.320	6.668
ARQUITECTURA Y URBANISMO	ARQUITECTURA		568	282	286
	DISEÑO GRAFICO		265	127	138
	Total - Arquitectura y Urbanismo		833	409	424
ARTES, DISEÑO Y CIENCIAS DE LA CULTURA	Sede Central	LICENCIATURA EN ARTES COMBINADAS	92	28	64
		LIC. EN GESTION Y DESARROLLO CULTURAL	32	8	24
		TÉC. EN DISEÑO DE IMAGEN, SONIDO Y MULTIMEDIA	178	109	69
		Total - Sede Central	302	145	157
	Sede Corrientes	TECNICATURA EN TURISMO	182	58	124
Total - Sede Corrientes		182	58	124	
Total - Artes, Diseño y Cs. de la Cultura			484	203	281
CIENCIAS AGRARIAS	Sede Central	INGENIERIA AGRONOMICA	233	150	83
		INGENIERIA INDUSTRIAL	181	123	58
		Total - Sede Central	414	273	141
	Extensiones Áulicas	INGENIERIA AGRONOMICA	0	0	0
Total - Ext. Aúlicas		0	0	0	
Total - Cs. Agrarias			414	273	141
CIENCIAS ECONOMICAS	Sede Central	CBC - CICLO BASICO COMUN	1.297	648	649
		CONTADOR PÚBLICO	45	19	26
		LICENCIATURA EN ADMINISTRACIÓN	11	7	4
		LICENCIATURA EN ECONOMÍA	15	9	6
		Total - Sede Central	1.368	683	685
	Extensiones Áulicas	CBC - CICLO BASICO COMUN	65	31	34
		Total - Ext. Aúlicas	65	31	34
	Sede Paso de los Libres	LICENCIATURA EN COMERCIO EXTERIOR	82	46	36
		Total - Sede P. de los Libres	82	46	36
	Sede Corrientes	LICENCIATURA EN RELACIONES LABORALES	190	55	135
Total - Sede Corrientes		190	55	135	
Total - Ciencias Económicas			1.705	815	890
CIENCIAS EXACTAS NATURALES Y AGRIMENSURA	BIOQUIMICA		112	33	79
	GUARDAPARQUES		0	0	0
	INGENIERIA ELECTRICA		85	79	6
	INGENIERIA EN AGRIMENSURA		59	38	21
	INGENIERIA EN ELECTRONICA		112	105	7
	LICENCIATURA EN CIENCIAS BIOLÓGICAS		106	40	66
	LICENCIATURA EN CIENCIAS FÍSICAS		25	18	7
	LICENCIATURA EN CIENCIAS QUÍMICAS		23	11	12
	LICENCIATURA EN MATEMÁTICA		51	29	22
	LICENCIATURA EN SISTEMAS DE INFORMACION		254	218	36
	PROFESORADO EN BIOLOGIA		115	41	74
	PROFESORADO EN CIENCIAS QUÍMICAS Y DEL AMBIENTE		63	12	51
	PROFESORADO EN FÍSICA		30	20	10
	PROFESORADO EN MATEMÁTICA		93	40	53
	Total - Cs. Exactas y Nat. Y Agrimensura			1.128	684
CS. VETERINARIAS	Sede Central	MEDICINA VETERINARIA	492	189	303
		Total - Sede Central	492	189	303
	Sede Curuzú Cuatíá	CBC - TEC. EN ADMINISTRACION DE EMPRESAS	90	45	45
		Total - Sede Curuzú Cuatíá	90	45	45
Total - Ciencias Veterinarias			582	234	348



CUADRO N° 1: NUEVOS INSCRIPTOS AÑO 2017 POR UNIDAD ACADÉMICA Y CARRERA SEGUN GÉNERO.

FACULTADES	CARRERAS		TOTAL	VARONES	MUJERES	
DERECHO Y CS. SOCIALES Y POLITICAS	Sede Central	ABOGACIA	1.113	497	616	
		ABOGACIA - Ciclo de Complementación Curricular	1	0	1	
		ESCRIBANO PÚBLICO NACIONAL	8	4	4	
		ESCRIBANO PÚBLICO NACIONAL - Ciclo de Comp. Curricular	69	20	49	
		MARTILLERO PUBLICO Y CORR. DE COMERCIO	157	77	80	
		PROCURADOR	211	89	122	
	Total - Sede Central		1.559	687	872	
	Extensiones Áulicas	ABOGACIA	714	298	416	
		ABOGACIA - Ciclo de Complementación Curricular	21	5	16	
		MARTILLERO PUBLICO Y CORR. DE COMERCIO	115	49	66	
Total - Ext. Áulicas		850	352	498		
Total - Derecho, Cs. Sociales y Políticas			2.409	1.039	1.370	
HUMANIDADES	Sede Central	LICENCIATURA EN CS. DE LA EDUCACION	93	21	72	
		LICENCIATURA EN CS. DE LA INFORMACION	118	29	89	
		LICENCIATURA EN EDUCACION INICIAL	56	1	55	
		LICENCIATURA EN FILOSOFIA	39	25	14	
		LICENCIATURA EN GEOGRAFIA	22	12	10	
		LICENCIATURA EN HISTORIA	51	30	21	
		LICENCIATURA EN LETRAS	68	18	50	
		PROFESORADO EN CS. DE LA EDUCACION	93	25	68	
		PROFESORADO EN EDUCACION INICIAL	230	6	224	
		PROFESORADO EN FILOSOFIA	36	18	18	
		PROFESORADO EN GEOGRAFIA	46	24	22	
		PROFESORADO EN HISTORIA	103	57	46	
		PROFESORADO EN LETRAS	63	7	56	
	Total - Sede Central		1.018	273	745	
	Sede Corrientes	LICENCIATURA EN COMUNICACIÓN SOCIAL	165	84	81	
		LICENCIATURA EN HISTORIA - Ciclo de Licenciatura	117	45	72	
	Total - Sede Corrientes		282	129	153	
	Total - Humanidades			1.300	402	898
	INGENIERIA	Sede Central	INGENIERIA CIVIL	313	205	108
			INGENIERIA ELECTROMECANICA	181	177	4
INGENIERIA MECANICA			61	58	3	
LICENCIATURA EN GESTION AMBIENTAL (MV)			101	45	56	
TÉCNICO UNIVERSITARIO EN INSTALACIONES ELÉCTRICAS			37	37	0	
Total - Sede Central			693	522	171	
Extensiones Áulicas		INGENIERIA CIVIL	0	0	0	
		INGENIERIA ELECTROMECANICA	0	0	0	
		INGENIERIA MECANICA	0	0	0	
		TEC. UNIVERSITARIA EN INFORMATICA	0	0	0	
Total - Ext. Áulicas		0	0	0		
Total - Ingeniería			693	522	171	
MEDICINA	Sede Central	LICENCIATURA EN ENFERMERIA	282	66	216	
		LIC. EN KINESIOLOGIA Y FISIATRIA	425	146	279	
		MEDICINA	952	316	636	
		Total - Sede Central		1.659	528	1.131
	Extensiones Áulicas	LICENCIATURA EN ENFERMERIA	0	0	0	
Total - Ext. Áulicas		0	0	0		
Total - Medicina			1.659	528	1.131	
ODONTOLOGIA	ODONTOLOGIA		376	93	283	
	TÉCNICO EN GESTIÓN DE INSTITUCIONES UNIV. DEL ÁREA DE LA SALUD		1	1	0	
	Total - Odontología		377	94	283	
CS. CRIMIN. Y CRIMINOLOGIA	LICENCIATURA EN CRIMINALISTICA		404	117	287	
	LICENCIATURA EN SEGURIDAD PÚBLICA Y CIUDADANA		0	0	0	
	Total - Cs. Criminalísticas y Criminología		404	117	287	

Fuente: Sistema de Nuevos Inscriptos a la UNNE Año 2017.
 (MV): Modalidad Virtual.



Gráfico N° 1.a: Nuevos Inscriptos Año 2017
Según Género. Totales.

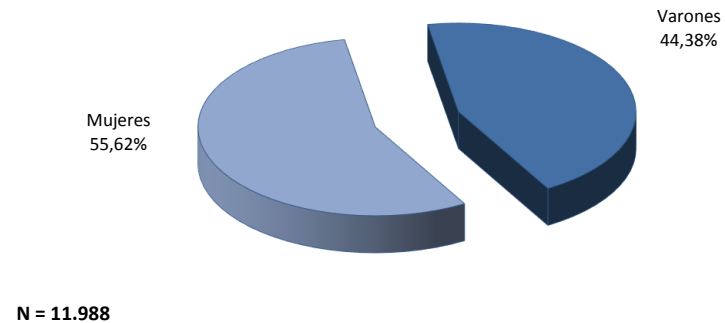


Gráfico N° 2: Nuevos Inscriptos Año 2017
Asiento de la Unidad Académica.

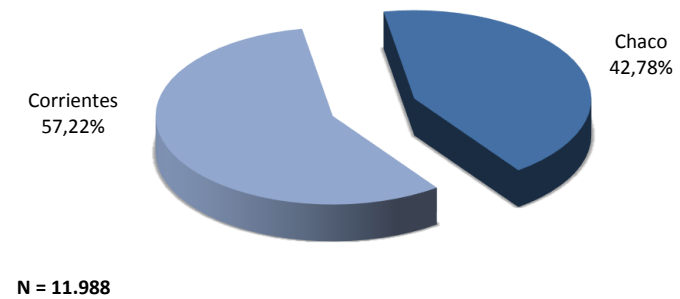


Gráfico N° 3.a: Nuevos Inscriptos Año 2017
Según Rama de Estudio. Totales.

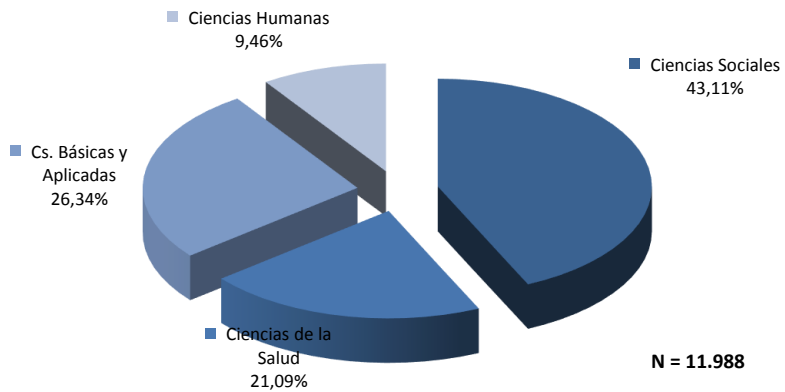
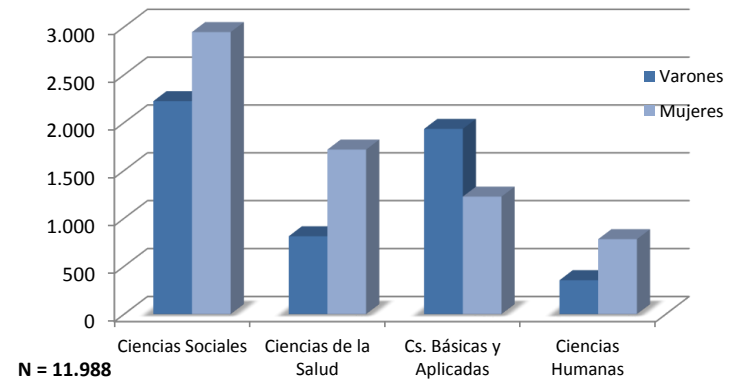
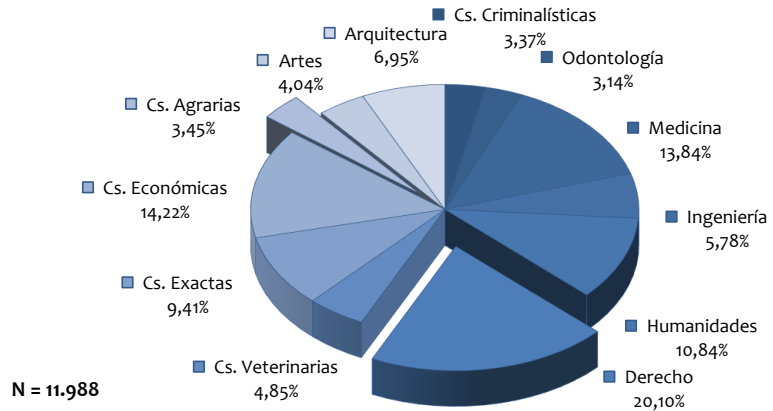


Gráfico N° 3.b: Nuevos Inscriptos Año 2017
Según Rama de Estudio y Género.





**Gráfico N° 4.a: Nuevos Inscriptos Año 2017
Por Unidad Académica.**



**Gráfico N° 4.b: Nuevos Inscriptos Año 2017
Por Unidad Académica Según Género.**

