



CUADRO Nº 1: NUEVOS INSCRIPTOS AÑO 2018 POR UNIDAD ACADÉMICA Y CARRERA SEGUN GÉNERO.

FACULTADES	CARRERAS		TOTAL	VARONES	MUJERES
TOTAL UNIVERSIDAD			11.512	5.019	6.493
ARQUITECTURA Y URBANISMO	ARQUITECTURA		492	239	253
	DISEÑO GRAFICO		217	90	127
	Total - Arquitectura y Urbanismo		709	329	380
ARTES, DISEÑO Y CIENCIAS DE LA CULTURA	Sede Central	LICENCIATURA EN ARTES COMBINADAS	91	30	61
		LIC. EN GESTION Y DESARROLLO CULTURAL	25	8	17
		TÉC. EN DISEÑO DE IMAGEN, SONIDO Y MULTIMEDIA	180	116	64
		Total - Sede Central	296	154	142
	Sede Corrientes	LICENCIATURA EN TURISMO (Carr. Nueva)	303	110	193
Total - Sede Corrientes		303	110	193	
Total - Artes, Diseño y Cs. de la Cultura			599	264	335
CIENCIAS AGRARIAS	Sede Central	INGENIERIA AGRONOMICA	222	139	83
		INGENIERIA INDUSTRIAL	74	52	22
		Total - Sede Central	296	191	105
	Extensiones Áulicas	INGENIERIA AGRONOMICA	0	0	0
Total - Ext. Áulicas		0	0	0	
Total - Cs. Agrarias			296	191	105
CIENCIAS ECONOMICAS	Sede Central	CBC - CIENCIAS ECONÓMICAS	1.142	600	542
		TAGIU	0	0	0
		Total Sede Central	1.142	600	542
	Extensiones Áulicas	CBC - CIENCIAS ECONÓMICAS	72	38	34
		Total - Sede Corrientes	72	38	34
	Sede Corrientes	LICENCIATURA EN RELACIONES LABORALES	172	53	119
Total - Sede Corrientes		172	53	119	
Total - Ciencias Económicas			1.386	691	695
CIENCIAS EXACTAS NATURALES Y AGRIMENSURA	BIOQUIMICA		140	33	107
	GUARDAPARQUES		0	0	0
	INGENIERIA ELECTRICA		79	69	10
	INGENIERIA EN AGRIMENSURA		40	30	10
	INGENIERIA EN ELECTRONICA		110	101	9
	LICENCIATURA EN CIENCIAS BIOLÓGICAS		99	37	62
	LICENCIATURA EN CIENCIAS FÍSICAS		33	26	7
	LICENCIATURA EN CIENCIAS QUÍMICAS		28	16	12
	LICENCIATURA EN MATEMÁTICA		31	16	15
	LICENCIATURA EN SISTEMAS DE INFORMACION		232	188	44
	PROFESORADO EN BIOLOGIA		106	36	70
	PROFESORADO EN CIENCIAS QUÍMICAS Y DEL AMBIENTE		45	15	30
	PROFESORADO EN FISICA		22	13	9
	PROFESORADO EN MATEMÁTICA		62	27	35
	Total - Cs. Exactas y Nat. Y Agrimensura			1.027	607
CS. VETERINARIAS	Sede Central	MEDICINA VETERINARIA	489	209	280
		Total - Sede Central	489	209	280
	Sede Curuzú Cuatíá	CBC - TEC. EN ADMINISTRACION DE EMPRESAS ⁽¹⁾	85	38	47
		Total - Sede Curuzú Cuatíá	85	38	47
Total - Ciencias Veterinarias			574	247	327



CUADRO Nº 1: NUEVOS INSCRIPTOS AÑO 2018 POR UNIDAD ACADÉMICA Y CARRERA SEGUN GÉNERO.

FACULTADES	CARRERAS		TOTAL	VARONES	MUJERES
DERECHO Y CS. SOCIALES Y POLÍTICAS	Sede Central	ABOGACIA	1.190	497	693
		ESCRIBANO PÚBLICO NACIONAL	2	0	2
		MARTILLERO PÚBLICO Y COR. DE COMERCIO (2)	122	74	48
		Total - Sede Central	1.314	571	743
	Extensiones Áulicas	ABOGACIA	942	435	507
		ESCRIBANO PÚBLICO NACIONAL - CICLO DE COMPLEM. CURRICULAR	68	36	32
MARTILLERO PÚBLICO Y COR. DE COMERCIO (2)		121	63	58	
	Total - Ext. Áulicas	1.131	534	597	
Total - Derecho y Cs. Sociales y Políticas			2.445	1.105	1.340
HUMANIDADES	Sede Central	ARCHIVISTA Y LICENCIADO EN CS. DE LA INFORMACION	25	5	20
		BIBLIOTECARIO Y LICENCIADO EN CS. DE LA INFORMACION	69	25	44
		LICENCIADO EN CIENCIAS DE LA EDUCACION	85	20	65
		LICENCIADO EN EDUCACION INICIAL	72	1	71
		LICENCIADO EN FILOSOFIA	40	22	18
		LICENCIADO EN GEOGRAFIA	18	12	6
		LICENCIADO EN HISTORIA	42	21	21
		LICENCIADO EN LETRAS	62	17	45
		LICENCIADO EN LETRAS - Ciclo de Licenciatura	212	30	182
		PROFESOR EN CIENCIAS DE LA EDUCACION	93	25	68
		PROFESOR EN EDUCACION INICIAL	184	2	182
		PROFESOR EN FILOSOFIA	33	20	13
		PROFESOR EN GEOGRAFIA	33	18	15
		PROFESOR EN HISTORIA	75	41	34
		PROFESOR EN LETRAS	60	18	42
		PROFESOR UNIVERSITARIO - Ciclo de Profesorado	121	46	75
		Total - Sede Central	1.224	323	901
	Sede Corrientes	LICENCIATURA EN COMUNICACIÓN SOCIAL	125	56	69
		Total - Sede Corrientes	125	56	69
	Total - Humanidades			1.349	379
INGENIERIA	Sede Central	INGENIERIA CIVIL	231	153	78
		INGENIERIA ELECTROMECANICA	164	146	18
		INGENIERIA MECANICA	62	60	2
		TECNICATURA EN GESTION AMBIENTAL (MV)	0	0	0
		Total - Sede Central	457	359	98
	Extensiones Áulicas	INGENIERIA CIVIL	0	0	0
		INGENIERIA ELECTROMECANICA	0	0	0
		INGENIERIA MECANICA	0	0	0
		TEC. UNIVERSITARIA EN INFORMATICA	0	0	0
		Total - Ext. Áulicas	0	0	0
Total - Ingeniería			457	359	98
MEDICINA	Sede Central	LICENCIATURA EN ENFERMERIA	290	60	230
		LIC. EN KINESIOLOGIA Y FISIATRIA	460	144	316
		MEDICINA	1.003	349	654
		Total - Sede Central	1.753	553	1.200
Extensiones Áulicas	LICENCIATURA EN ENFERMERIA	1	1	0	
	Total - Ext. Áulicas	1	1	0	
Total - Medicina			1.754	554	1.200
ODONTOLOGIA	ODONTOLOGIA	420	108	312	
Total - Odontología			420	108	312
CS. CRIMIN. Y CRIMINOLOGIA		LICENCIATURA EN CRIMINALISTICA	373	102	271
		LICENCIATURA EN SEGURIDAD PÚBLICA Y CIUDADANA	123	83	40
		Total - Cs. Criminalísticas y Criminología	496	185	311

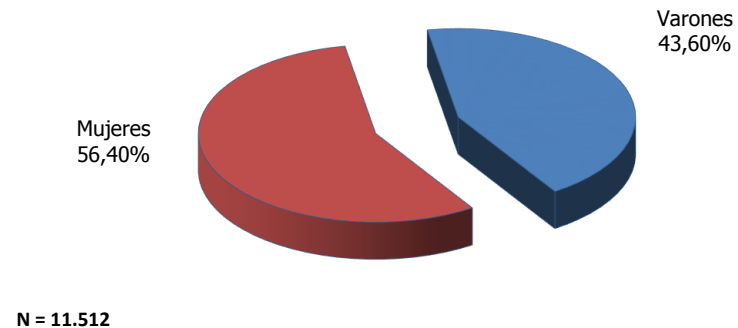
Fuente: Sistema de Nuevos Inscriptos a la UNNE Año 2018.

1) Facultad de Cs. Veterinarias: Inscripción abierta para IAEA del 05/02/2018 hasta 15 /03/2018.

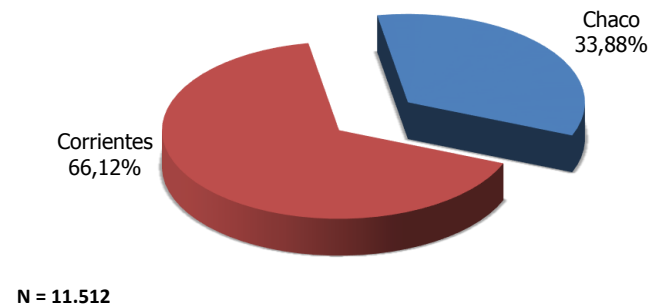
(MV): Modalidad Virtual.



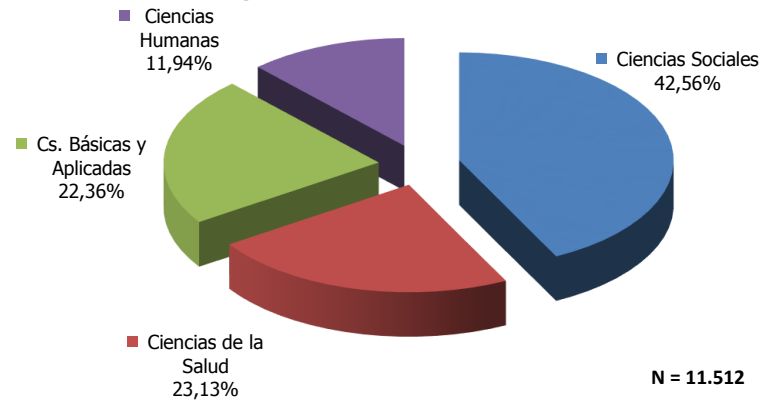
**Gráfico N° 1: Nuevos Inscriptos Año 2018
Según Género. Totales.**



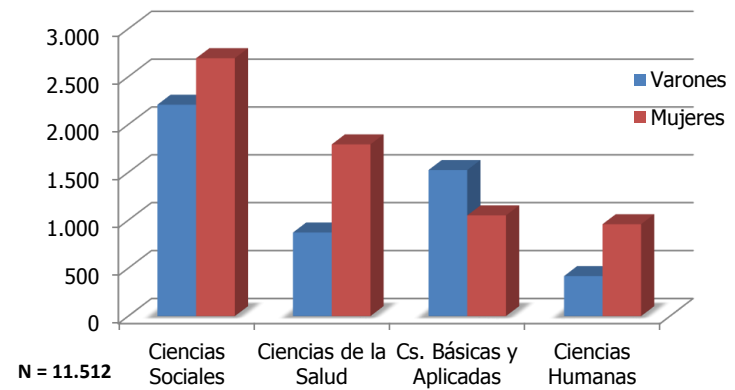
**Gráfico N° 2: Nuevos Inscriptos Año 2018
Asiento de la Unidad Académica.**



**Gráfico N° 2.a: Nuevos Inscriptos Año 2018
Según Rama de Estudio. Totales.**

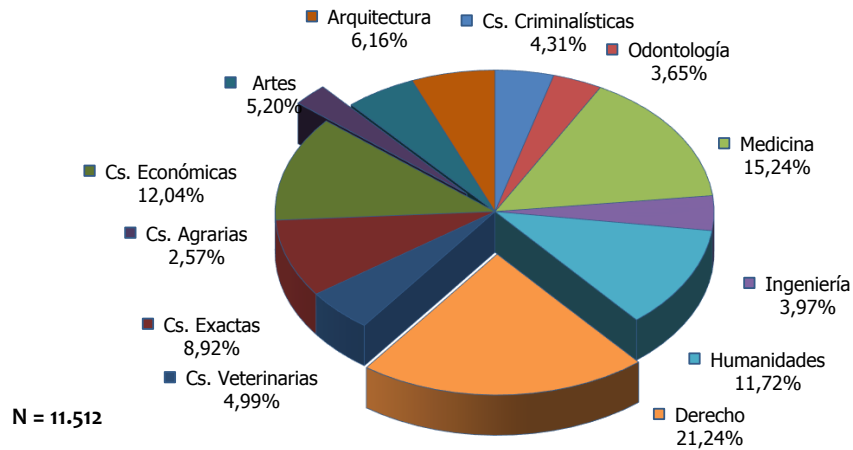


**Gráfico N° 2.b: Nuevos Inscriptos Año 2018
Según Rama de Estudio y Género.**





**Gráfico N° 3.a: Nuevos Inscriptos Año 2018
Por Unidad Académica.**



**Gráfico N° 3.b: Nuevos Inscriptos Año 2018
Por Unidad Académica Según Género.**

